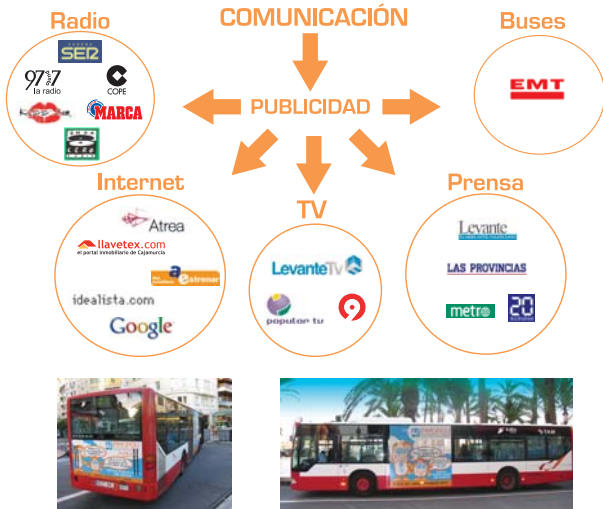


## i La difusión del evento

En fechas previas desde 10 días antes se realiza una intensa campaña de comunicación y publicidad en diferentes medios como, entre otros, **radio, televisión, prensa, autobuses, internet, etc.**



Son medios oficiales en radio la cadena SER con su red de emisoras (Cadena 40, Dial, M80), en TV Localia, en prensa gratuita el diario 20 minutos, en internet Atrea y Llavetex, y en cada ciudad un periódico de pago de máxima difusión.



Hay una web [www.inmopoli.com](http://www.inmopoli.com) del evento con las empresas participantes y sus productos inmobiliarios. La web, se difundirá en la publicidad de radio, medios escritos y otros soportes.

Habrà un catálogo que se encartará en un periódico de máxima difusión, aproximadamente de 7 a 10 días antes de la celebración. Así mismo se entregará en mano a los visitantes, constará de:

1º Información del evento, Expositores y Plano

2º Ficha informativa de cada una de las promociones.



## i Emplazamiento Centros Comerciales



**\* Horario.-**  
Viernes, Sábado y Domingo de 10 a 20 horas, o Jueves, Viernes y Sábado de 10 a 20 horas.

**\* Entrada.-**  
Gratuita

**\* Asesores.-**



**\* Organización y gestión.-**



**\* Expositores en ediciones anteriores de INMOPOLI**



**\* Datos de contacto para información.-**

Teléfono.- 902 220 320

Fax.- 963 423 725

Email.- [info@inmopoli.com](mailto:info@inmopoli.com) Web.- [www.inmopoli.com](http://www.inmopoli.com)



# INMOPOLI TOUR

## Centros Comerciales

# Valencia 09



**e** \* Nombre del Evento.- **INMOPOLI Tour CC**

Feria Inmobiliaria de 1ª Residencia  
"Vivienda nueva de Valencia, área metropolitana y provincia"

**h** \* Tipología del Expositor.-

Promotor inmobiliario de calidad y con gran cantidad de producto

**g** \* Número de Empresas Expositoras.-

Hasta un máximo de 25 seleccionados

**h** \* Producto inmobiliario a exhibir.-

**INMOPOLI**

Vivienda nueva de 1ª Residencia (Libre y VPO)

- Tipología diversa (Piso, Apartamento, adosado, unifamiliar, etc)
- Área geográfica;
- Valencia, área metropolitana y provincia.



**INNOVAC**

- Vivienda nueva vacacional de Costa, Montaña y Nieve.

· Tipología diversa (Piso, Apartamento, adosado, unifamiliar, etc)

· Área geográfica

- Castellón: desde Vinaroz hasta Almenara
- Valencia: desde Canet hasta Oliva
- Alicante: desde Denia hasta Vila Joiosa
- Interior de las tres provincias de la Comunidad Valenciana, Teruel y otros

**g** \* Público objetivo.-

- El espectro social, económico, sexo y de edad será amplio
- Valencia, área metropolitana y provincia.
- Áreas interesadas en producto vacacional.

**o** La Fórmula

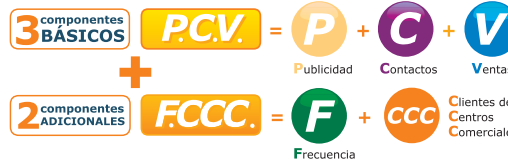


**INMOPOLI**

la mejor medicina para mejorar las ventas inmobiliarias

¡Nueva fórmula perfeccionada!

¡Ahora con un original formato!



- Programación de 12 eventos en 2009 (Enero a Diciembre).
- Frecuencia de cada 3/4 semanas.
- Contratación en dosis de 1, 3, 6, 9 ó 12 eventos.

**o** El recinto

A la entrada habrá **azafatas que atenderán a los visitantes**, entregándoles el catálogo, e instruyéndoles para que cumplimenten el formulario para participar en sorteos diferentes.



El espacio está ambientado y decorado, para crear un entorno adecuado. Se dispondrá de los pasillos oportunos para que los visitantes puedan transitar fácilmente.

Se posibilitan espacios con mesas y sillas, infografías, etc., con una superficie de 6'25, 8'75, 12'5 m<sup>2</sup>.



**g** Los expositores

Los expositores presentan su producto y realizan las ventas durante un fin de semana largo (de viernes a domingo, o de jueves a sábado), según centro comercial y fechas.

Los expositores podrán entregar a las personas que atiendan artículos de merchandising.

Durante el evento podrán tener precios y ofertas promocionales, con el fin de incentivar a los compradores que hayan acudido.



**g** Los visitantes

Los visitantes podrán cumplimentar un formulario por internet o soporte papel, en el que además de sus datos personales, reflejarán el tipo de producto inmobiliario en que están interesados, en que zona y una idea de precio.

Dicho formulario dispondrá de dos partes, una para efectos estadísticos y otra para participar en un sorteo .



Así mismo estos datos servirán como información de la demanda por parte de los compradores, con el fin de poder facilitarla al expositor y para agilizar el proceso de acercamiento entre compradores y vendedores.